

KINGDOM OF BAHRAIN  
Ministry of Education  
Khawla secondary school



مَمْلَكَةُ الْبَحْرَيْنِ  
وَزَارَةُ التَّرْبِيَةِ وَالتَّعْلِيمِ  
مدرسة خولة الثانوية للبنات

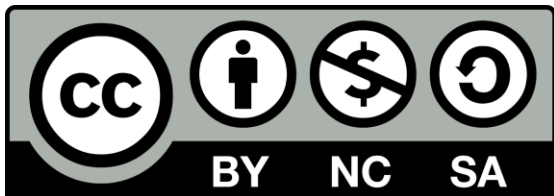


المقرر : حيا 102

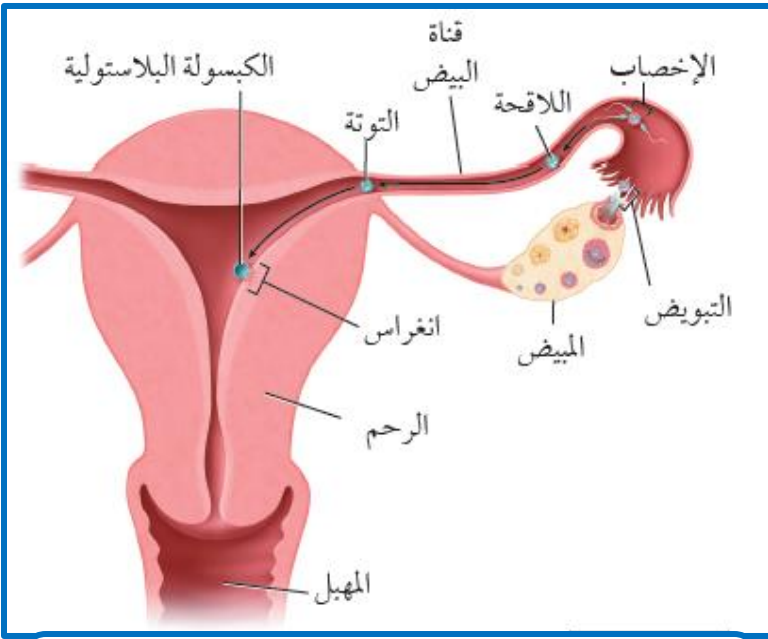
المستوى : الأول

عنوان الدرس : الإخصاب

الأستاذة : مريم عيسى جعفر



## الهدف : أن تميز الطالبة بين التغيرات التي تحدث للبويضة المخصبة



في الأسبوع الأول تحدث العديد من تغيرات النمو في أثناء حركة اللاقحة في قناة البيض.

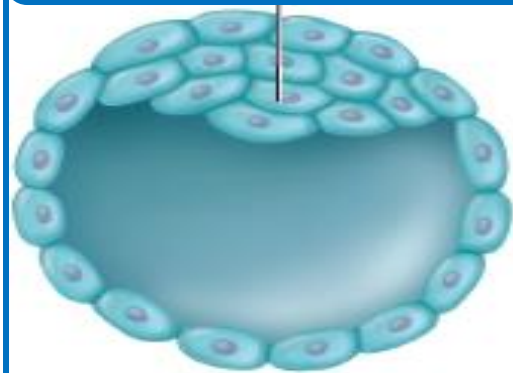
هناك عدة تغيرات تحدث للبويضة المخصبة في الأسبوع الأول.

1. تتحرك البويضة المخصبة في قناة البيض بفعل انقباضات العضلات الملساء لهذه القناة، وبفعل الأهداب التي تبطنها.

2. بعد 30 ساعة من الإخصاب تدخل البويضة المخصبة في سلسلة من الانقسامات المتساوية.

3. في اليوم الثالث تصبح البويضة المخصبة كتلة كروية صغيرة من الخلايا الجنينية تترك قناة المبيض، وتدخل الرحم وعندها تُسمى التوتة **morula**

الكتلة الخلوية الداخلية



4. تنمو في اليوم الخامس لتصبح كرة مجوفة تسمى الكبسولة البلاستولية **blastocyst** التي تنغرس في بطانة الرحم في اليوم السادس، ويكتمل انغراسها في اليوم العاشر.

5. تتجمع الخلايا في أحد قطبي الكبسولة البلاستولية لتكوّن كتلة خلوية داخلية تُكوّن فيما بعد الجنين.

# نشاط تقييمي : CLASSKICK

Edit Assignment: مراحل نمو البويضة المخصبة

1/1

الهدف : ان توضح الطالبة التغيرات التي تحدث للبويضة المخصبة.  
نوع النشاط : تعليمي

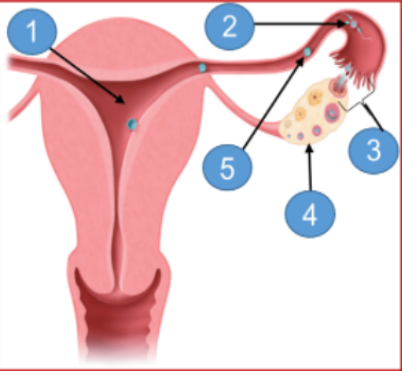
استعمل الشكل المجاور للإجابة على الأسئلة:

1. أي الأرقام تشير إلى مكان حدوث عملية الإخصاب؟

2. أين يستقر الجنين طول فترة الحمل حتى ولادته؟

3. كم عدد الكروموسومات في التركيب رقم (5) ؟

4. ماذا تسمى البويضة بعد نموها في اليوم الخامس لتصبح كرة مجوفة تنغرس في بطانة الرحم في اليوم السادس ويكتمل انغراسها في اليوم العاشر.



# نشاط تقييمي : CLASSKICK

Edit Assignment: مراحل نمو البويضة المخصبة

1/1

الهدف : ان توضح الطالبة التغيرات التي تحدث للبويضة المخصبة.  
نوع النشاط : تعليمي

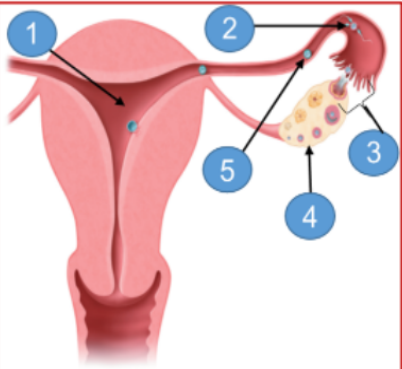
استعمل الشكل المجاور للإجابة على الأسئلة:

1. أي الأرقام تشير إلى مكان حدوث عملية الإخصاب؟

2. أين يستقر الجنين طول فترة الحمل حتى ولادته؟

3. كم عدد الكروموسومات في التركيب رقم (5) ؟

4. ماذا تسمى البويضة بعد نموها في اليوم الخامس لتصبح كرة مجوفة تنغرس في بطانة الرحم في اليوم السادس ويكتمل انغراسها في اليوم العاشر.



2  
1  
46  
الكبسولة  
البلاستولية



## سؤال : التفكير الناقد

فسري : كيف يحدث الحمل  
بتوأم ؟

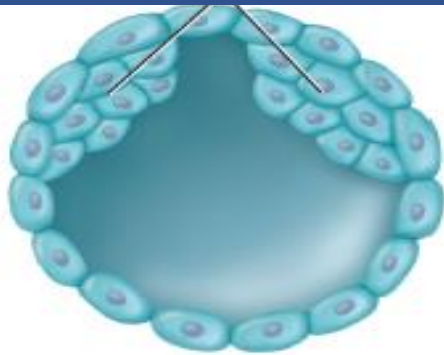


## سؤال : التفكير الناقد

## فسري : كيف يحدث الحمل بتوأم ؟

تتجمع الخلايا في أحد قطبي الكبسولة البلاستولية لتُكوّن كتلة خلوية داخلية تُكوّن فيما بعد الجنين ، و إذا حدث انقسام للكتلة الخلوية الداخلية يؤدي الى الحمل بتوأم .

انقسام الكتلة الخلوية الداخلية  
للكبسولة البلاستولية يؤدي الى الحمل بتوأم



الكتلة الخلوية الداخلية

